

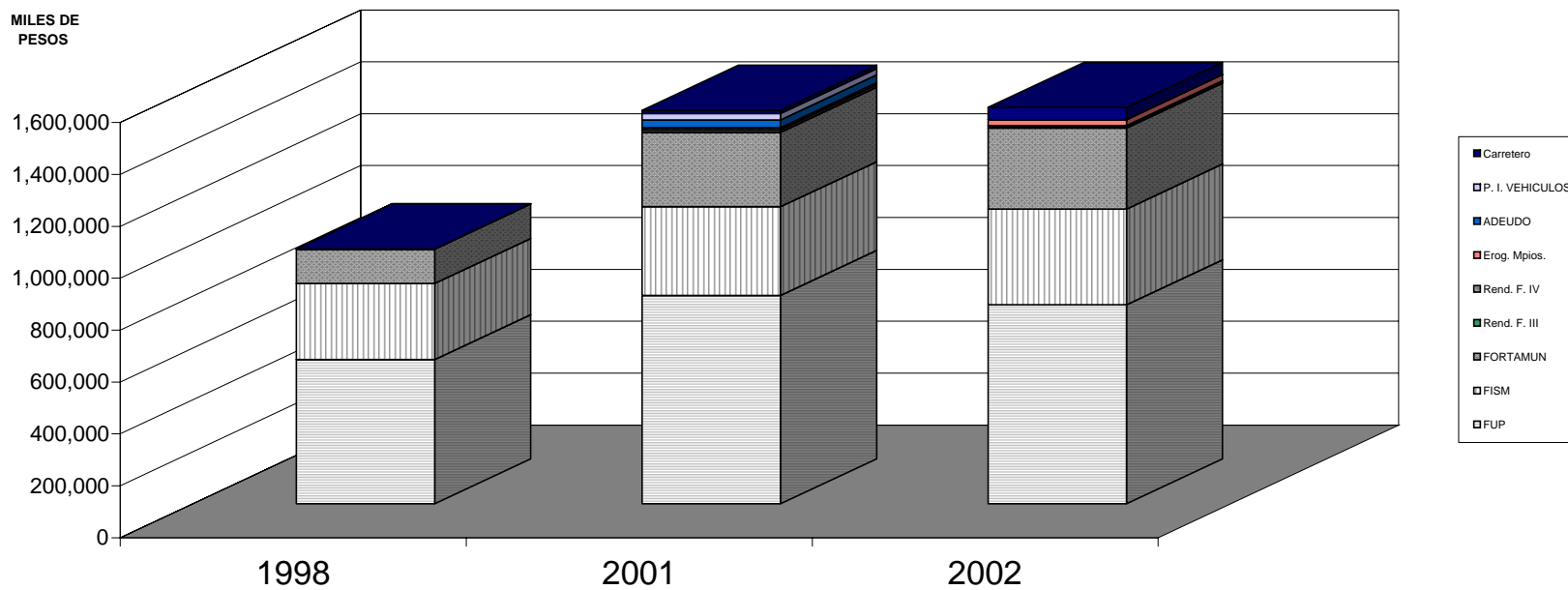
CONCEPTO	PRESUPUESTO				Variación del presupuesto ejercido con respecto a:			
	1998 ¹	2001 ¹	2 0 0 2		Asignado 2002		Real 2001 ²	Real 1998 ²
	Ejercido	Ejercido	Modificado	Ejercido	Absoluta	Relativa	Relativa	Relativa
Fondo único de participaciones	411,885,774	764,998,230	860,155,100	767,100,282	93,054,818	10.82%	-5.13%	37.90%
Fondo de aportaciones para la infraestructura social municipal	217,201,632	325,988,083	369,469,416	369,468,743	673	0.00%	7.23%	25.95%
Fondo de aportaciones para el fortalecimiento de los municipios	98,501,146	272,770,110	311,861,543	311,861,452	91	0.00%	8.16%	134.43%
Rendimientos del fondo de aportaciones para la infraestructura	0	10,331,579	6,142,094	6,142,094	0	0.00%	-43.76%	100.00%
Rendimientos del fondo de fortalecimiento de los municipios	0	6,802,323	3,132,664	3,132,664	0	0.00%	-56.43%	100.00%
Erogaciones especiales a municipios	0	0	23,567,665	23,567,665	0	0.00%	100.00%	100.00%
Programa especial carretero de los municipios	0	12,087,801	47,095,413	46,914,732	180,681	0.38%	267.18%	100.00%
Adeudo ejercicio 1998	0	28,348,828	0	0	0	0.00%	-100.00%	0.00%
Programa de inscripción vehicular	0	23,344,827	0	0	0	100.00%	-100.00%	0.00%
TOTALES	727,588,551	1,444,671,781	1,621,423,895	1,528,187,632	93,236,262	5.75%	0.08%	55.52%

¹ FUENTE: Cuentas Públicas de los Ejercicios Fiscales 1998 y 2001.

² Con la actualización de las cifras de ejercicios anteriores mediante el Índice Nacional de Precios al Consumidor se muestran variaciones relativas en términos reales.

COMPARATIVO GRÁFICO DE RECURSOS TRANSFERIDOS A MUNICIPIOS DURANTE 1998, 2001, 2002

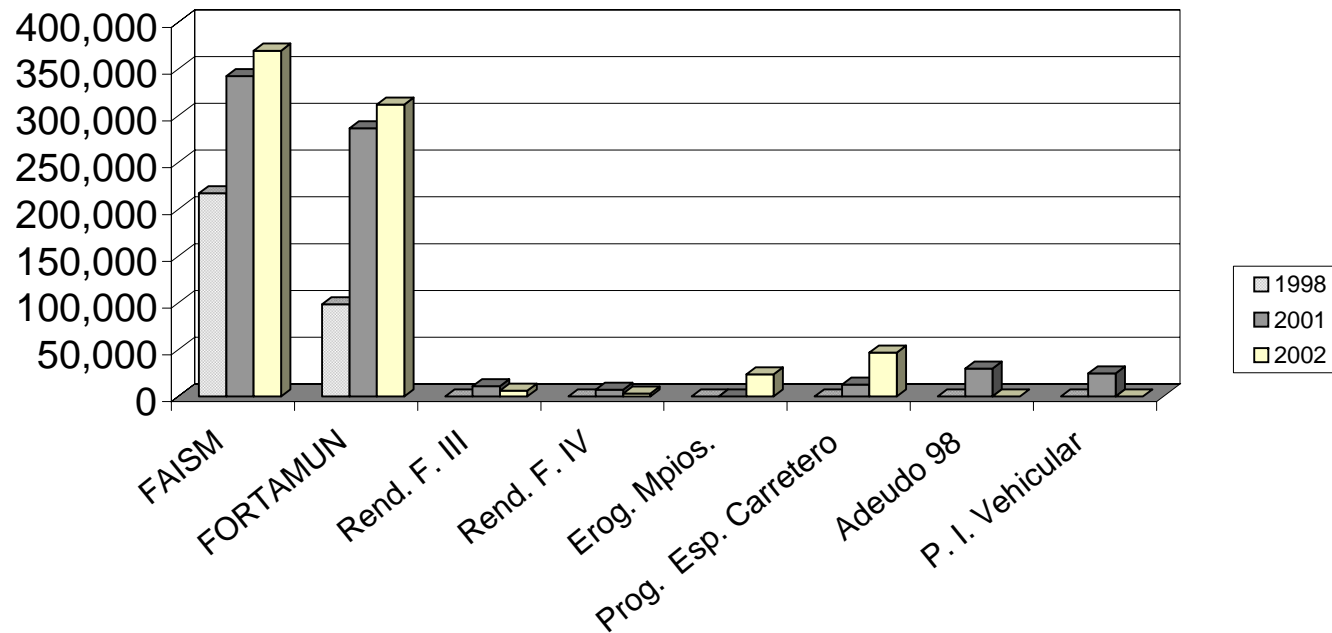
	1998 ¹			2001 ¹			2002
	Histórica	Factor	Actualizada	Histórica	Factor	Actualizada	
TOTAL	727,588,551	1.350548	982,643,262	1,444,671,781	1.050079	1,517,019,499	1,528,187,632
Fondo único de participaciones	411,885,773	1.350548	556,271,507	764,998,230	1.050079	803,308,576	767,100,282
FISM	217,201,632	1.350548	293,341,230	325,988,083	1.050079	342,313,240	369,468,743
FORTAMUN	98,501,146	1.350548	133,030,526	272,770,110	1.050079	286,430,164	311,861,452
Rendimientos fondo III	0	1.350548	0	10,331,579	1.050079	10,848,974	6,142,094
Rendimientos fondo IV	0	1.350548	0	6,802,323	1.050079	7,142,977	3,132,664
Erogaciones especiales Mpios.	0	1.350548	0	0	1.050079	0	23,567,665
Programa especial carretero	0	1.350548	0	12,087,801	1.050079	12,693,146	46,914,732
Adeudo ejercicio 1998	0	1.350548	0	28,348,828	1.050079	29,768,509	0
Programa de inscripción vehicular	0	1.350548	0	23,344,827	1.050079	24,513,913	0



COMPARATIVO GRÁFICO DE APORTACIONES Y PROGRAMAS ADICIONALES A MUNICIPIOS DURANTE 1998, 2001, 2002

	1998 ¹			2001 ¹			2002
	Histórica	Factor	Actualizada	Histórica	Factor	Actualizada	
TOTAL	315,702,778	1.3505479	426,371,724	679,673,551	1.050079	713,710,923	761,087,350
FISM	217,201,632	1.3505479	293,341,208	325,988,083	1.050079	342,313,240	369,468,743
FORTAMUN	98,501,146	1.3505479	133,030,516	272,770,110	1.050079	286,430,164	311,861,452
Rendimientos fondo III	0	1.3505479	0	10,331,579	1.050079	10,848,974	6,142,094
Rendimientos fondo IV	0	1.3505479	0	6,802,323	1.050079	7,142,977	3,132,664
Erogaciones especiales Mpios.	0	1.3505479	0	0	1.050079	0	23,567,665
Programa especial carretero mpal.		1.3505479		12,087,801	1.050079	12,693,146	46,914,732
Adeudo ejercicio 1998	0	1.3505479	0	28,348,828	1.050079	29,768,509	0
Programa de inscripción vehicular	0	1.3505479	0	23,344,827	1.050079	24,513,913	0

(MILES DE PESOS)



¹ FUENTE: Cuentas Públicas del Ejercicio Fiscal 1998 y 2001.

FONDO ÚNICO DE PARTICIPACIONES MINISTRADO A MUNICIPIOS

MUNICIPIO	PRESUPUESTO				Variación del presupuesto ejercido con respecto a:			
	1998 ¹	2001 ¹	2 0 0 2		Asignado 2002		Real 2001 ²	Real 1998 ²
	Ejercido	Ejercido	Modificado	Ejercido	Absoluta	Relativa	Relativa	Relativa
Apozol	3,349,353	6,190,642	6,975,216	6,220,611	754,605	10.82%	-4.94%	37.52%
Apulco	4,577,563	10,017,327	11,339,121	10,112,413	1,226,708	10.82%	-4.50%	63.57%
Atolinga	3,086,346	4,851,761	5,419,991	4,833,634	586,357	10.82%	-5.75%	15.96%
Florencia de Benito Juárez	4,272,091	7,244,530	8,048,438	7,177,724	870,714	10.82%	-6.27%	24.40%
Calera	7,181,272	13,232,787	14,884,433	13,274,178	1,610,255	10.82%	-5.10%	36.87%
Cañitas de Felipe Pescador	3,159,820	5,930,000	6,647,704	5,928,525	719,179	10.82%	-5.42%	38.92%
Concepción del Oro	6,618,597	8,679,318	9,618,013	8,577,498	1,040,515	10.82%	-6.50%	-4.04%
Cuauhtémoc	5,179,692	9,574,160	10,709,131	9,550,577	1,158,554	10.82%	-5.63%	36.53%
Chalchihuites	4,465,537	8,649,398	9,750,967	8,696,075	1,054,892	10.82%	-4.88%	44.19%
Fresnillo	38,040,051	72,815,322	81,597,430	72,769,913	8,827,517	10.82%	-5.45%	41.64%
García de la Cadena	3,635,279	6,695,610	7,512,720	6,699,965	812,755	10.82%	-5.33%	36.47%
Genaro Codina	3,814,188	8,129,320	9,994,428	8,913,193	1,081,235	10.82%	3.73%	73.03%
Gral. Enrique Estrada	3,328,757	5,632,562	6,356,935	5,669,216	687,719	10.82%	-4.78%	26.10%
Gral. Francisco R. Murguía	5,361,440	9,695,583	10,822,068	9,651,301	1,170,767	10.82%	-5.83%	33.29%
Gral. Joaquín Amaro	2,495,799	4,761,174	5,318,410	4,743,042	575,368	10.82%	-5.75%	40.71%
Gral. Pánfilo Natera	5,067,946	9,853,137	11,057,755	9,861,483	1,196,272	10.82%	-5.31%	44.08%
Guadalupe	21,150,378	42,205,969	47,949,390	42,762,040	5,187,350	10.82%	-4.15%	49.70%
Huanusco	3,453,443	5,461,499	6,112,441	5,451,172	661,269	10.82%	-5.57%	16.88%
Jalpa	10,133,873	14,176,614	15,698,601	14,000,268	1,698,333	10.82%	-6.57%	2.29%
Jerez de García Salinas	19,453,910	31,768,236	35,458,743	31,622,685	3,836,058	10.82%	-5.83%	20.36%
Jiménez del Teul	2,652,881	4,704,786	5,253,874	4,685,490	568,384	10.82%	-5.78%	30.78%
Juan Aldama	6,680,039	11,514,930	12,946,196	11,545,632	1,400,564	10.82%	-5.14%	27.98%
Juchipila	6,591,700	12,429,217	13,990,905	12,477,317	1,513,588	10.82%	-5.03%	40.16%
Loreto	9,849,243	15,101,808	16,951,035	15,117,206	1,833,829	10.82%	-5.30%	13.65%
Luis Moya	4,604,679	7,727,421	8,622,396	7,689,591	932,805	10.82%	-5.86%	23.65%
Mazapil	6,974,451	11,184,133	12,484,276	11,133,677	1,350,599	10.82%	-5.82%	18.20%
Melchor Ocampo	3,674,818	7,548,989	8,313,081	7,413,743	899,338	10.82%	-7.09%	49.38%
Mezquital del Oro	3,652,870	6,929,710	7,798,134	6,954,511	843,623	10.82%	-5.05%	40.97%
TOTAL HOJA 1	202,506,016	362,705,943	407,631,832	363,532,680	44,099,152	10.82%	-5.18%	32.92%

¹ FUENTE: Cuentas Públicas de los Ejercicios Fiscales 1998 y 2001.

² Con la actualización de las cifras de ejercicios anteriores mediante el Índice Nacional de Precios al Consumidor se muestran variaciones relativas en términos reales.

FONDO ÚNICO DE PARTICIPACIONES MINISTRADO A MUNICIPIOS

MUNICIPIO	PRESUPUESTO				Variación del presupuesto ejercido con respecto a:			
	1998 ¹	2001 ¹	2 0 0 2		Asignado 2002		Real 2001 ²	Real 1998 ²
	Ejercido	Ejercido	Modificado	Ejercido	Absoluta	Relativa	Relativa	Relativa
Miguel Auza	4,996,644	8,331,893	9,384,919	8,369,618	1,015,301	10.82%	-4.97%	24.03%
Momax	2,658,208	5,113,476	5,712,698	5,094,678	618,020	10.82%	-5.74%	41.91%
Monte Escobedo	4,938,984	7,520,998	8,444,676	7,531,096	913,580	10.82%	-5.27%	12.90%
Morelos	3,926,479	9,114,099	10,330,434	9,212,850	1,117,584	10.82%	-4.37%	73.73%
Moyahua de Estrada	3,528,393	9,526,717	10,991,232	9,802,165	1,189,067	10.82%	-2.66%	105.70%
Nochistlán de Mejía	9,953,114	15,721,933	17,564,862	15,664,628	1,900,234	10.82%	-5.74%	16.53%
Noria de Ángeles	5,047,800	9,669,395	10,887,946	9,710,044	1,177,902	10.82%	-5.00%	42.43%
Ojocaliente	6,498,364	13,334,916	15,056,361	13,427,508	1,628,853	10.82%	-4.74%	53.00%
Panuco	2,456,653	5,307,221	5,943,748	5,300,724	643,024	10.82%	-5.51%	59.76%
Pinos	13,892,743	24,664,846	27,694,110	24,698,059	2,996,051	10.82%	-5.27%	31.63%
Río Grande	14,449,956	24,293,380	27,159,614	24,221,383	2,938,231	10.82%	-5.67%	24.11%
Saín Alto	4,851,195	10,029,313	11,284,112	10,063,355	1,220,757	10.82%	-5.07%	53.60%
El Salvador	2,874,938	6,461,519	7,132,305	6,360,704	771,601	10.82%	-6.87%	63.82%
Sombrerete	16,702,477	29,685,824	33,207,636	29,615,112	3,592,524	10.82%	-5.62%	31.29%
Susticacán	2,316,324	4,906,867	5,491,649	4,897,538	594,111	10.82%	-5.57%	56.56%
Tabasco	5,664,657	9,996,549	11,270,891	10,051,567	1,219,324	10.82%	-4.87%	31.39%
Tepechitlán	4,473,802	9,304,858	10,441,934	9,312,283	1,129,651	10.82%	-5.32%	54.12%
Tepetongo	3,764,540	7,351,947	8,352,698	7,449,071	903,627	10.82%	-4.14%	46.51%
Teul de González Ortega	4,051,572	6,764,741	7,568,497	6,749,705	818,792	10.82%	-5.60%	23.35%
Tlaltenango de Sánchez Román	8,491,904	14,299,217	16,058,396	14,321,139	1,737,257	10.82%	-5.25%	24.87%
Trancoso	0	5,051,864	5,820,039	5,190,405	629,634	10.82%	-2.80%	100.00%
Valparaiso	12,942,616	20,292,247	22,686,565	20,232,248	2,454,317	10.82%	-5.67%	15.75%
Vetagrande	3,193,501	7,097,531	8,080,566	7,206,385	874,181	10.82%	-3.94%	67.09%
Villa de Cos	7,349,122	13,967,937	15,666,703	13,971,822	1,694,881	10.82%	-5.37%	40.77%
Villa García	4,194,157	9,370,751	10,549,853	9,408,528	1,141,325	10.82%	-5.01%	66.10%
Villa González Ortega	5,878,673	12,191,624	13,641,999	12,166,163	1,475,836	10.82%	-5.59%	53.24%
Villa Hidalgo	4,087,792	14,692,053	16,974,329	15,137,979	1,836,350	10.82%	-2.52%	174.20%
Villanueva	9,583,974	19,872,905	22,297,904	19,885,631	2,412,273	10.82%	-5.33%	53.63%
Zacatecas	36,611,176	68,355,666	76,826,592	68,515,214	8,311,378	10.82%	-5.17%	38.57%
TOTAL HOJA 2	209,379,758	402,292,287	452,523,268	403,567,602	48,955,666	10.82%	-5.09%	42.72%
TOTAL GENERAL	411,885,774	764,998,230	860,155,100	767,100,282	93,054,818	10.82%	-5.13%	37.90%

¹ FUENTE: Cuentas Públicas de los Ejercicios Fiscales 1998 y 2001.

² Con la actualización de las cifras de ejercicios anteriores mediante el Índice Nacional de Precios al Consumidor se muestran variaciones relativas en términos reales.

FONDO ÚNICO DE PARTICIPACIONES A MUNICIPIOS DESGLOSADO POR INTEGRACIÓN

MUNICIPIO	FONDO GENERAL	FOMENTO MUNICIPAL	IMPUESTO SOBRE TENENCIA O USO DE VEHÍCULOS	IMPUESTO ESPECIAL SOBRE PRODUCCIÓN Y SERVICIOS	IMPUESTO SOBRE AUTOMÓVILES NUEVOS	ACUMULADO
Apozol	3,733,491	2,271,608	134,354	49,468	31,690	6,220,611
Apulco	6,069,273	3,692,798	218,410	80,417	51,515	10,112,413
Atolinga	2,901,056	1,765,120	104,399	38,437	24,622	4,833,634
Florencia de Benito Juárez	4,307,931	2,621,125	155,025	57,078	36,565	7,177,724
Calera	7,966,904	4,847,396	286,701	105,558	67,619	13,274,178
Cañitas de Felipe Pescador	3,558,186	2,164,951	128,045	47,143	30,200	5,928,525
Concepción del Oro	5,148,047	3,132,284	185,259	68,211	43,697	8,577,498
Cuauhtémoc	5,732,070	3,487,630	206,277	75,948	48,652	9,550,577
Chalchihuites	5,219,215	3,175,587	187,821	69,154	44,298	8,696,075
Fresnillo	43,675,087	26,573,743	1,571,702	578,684	370,697	72,769,913
García de la Cadena	4,021,189	2,446,658	144,707	53,281	34,130	6,699,965
Genaro Codina	5,349,528	3,254,874	192,508	70,879	45,404	8,913,193
Gral. Enrique Estrada	3,402,553	2,070,254	122,445	45,083	28,881	5,669,216
Gral. Francisco R. Murguía	5,792,523	3,524,411	208,453	76,750	49,164	9,651,301
Gral. Joaquín Amaro	2,846,682	1,732,041	102,442	37,717	24,160	4,743,042
Gral. Pánfilo Natera	5,918,671	3,601,165	212,990	78,421	50,236	9,861,483
Guadalupe	25,664,946	15,615,620	923,585	340,054	217,835	42,762,040
Huanusco	3,271,688	1,990,632	117,736	43,348	27,768	5,451,172
Jalpa	8,402,689	5,112,544	302,381	111,335	71,319	14,000,268
Jerez de García Salinas	18,979,320	11,547,811	682,995	251,469	161,090	31,622,685
Jiménez del Teul	2,812,141	1,711,025	101,197	37,260	23,867	4,685,490
Juan Aldama	6,929,463	4,216,175	249,366	91,814	58,814	11,545,632
Juchipila	7,488,643	4,556,403	269,487	99,223	63,561	12,477,317
Loreto	9,073,055	5,520,422	326,504	120,217	77,008	15,117,206
Luis Moya	4,615,144	2,808,044	166,081	61,150	39,172	7,689,591
Mazapil	6,682,216	4,065,740	240,468	88,538	56,715	11,133,677
Melchor Ocampo	4,449,587	2,707,311	160,125	58,956	37,764	7,413,743
Mezquital del Oro	4,173,961	2,539,613	150,206	55,304	35,427	6,954,511
TOTALES	218,185,259	132,752,985	7,851,669	2,890,897	1,851,870	363,532,680

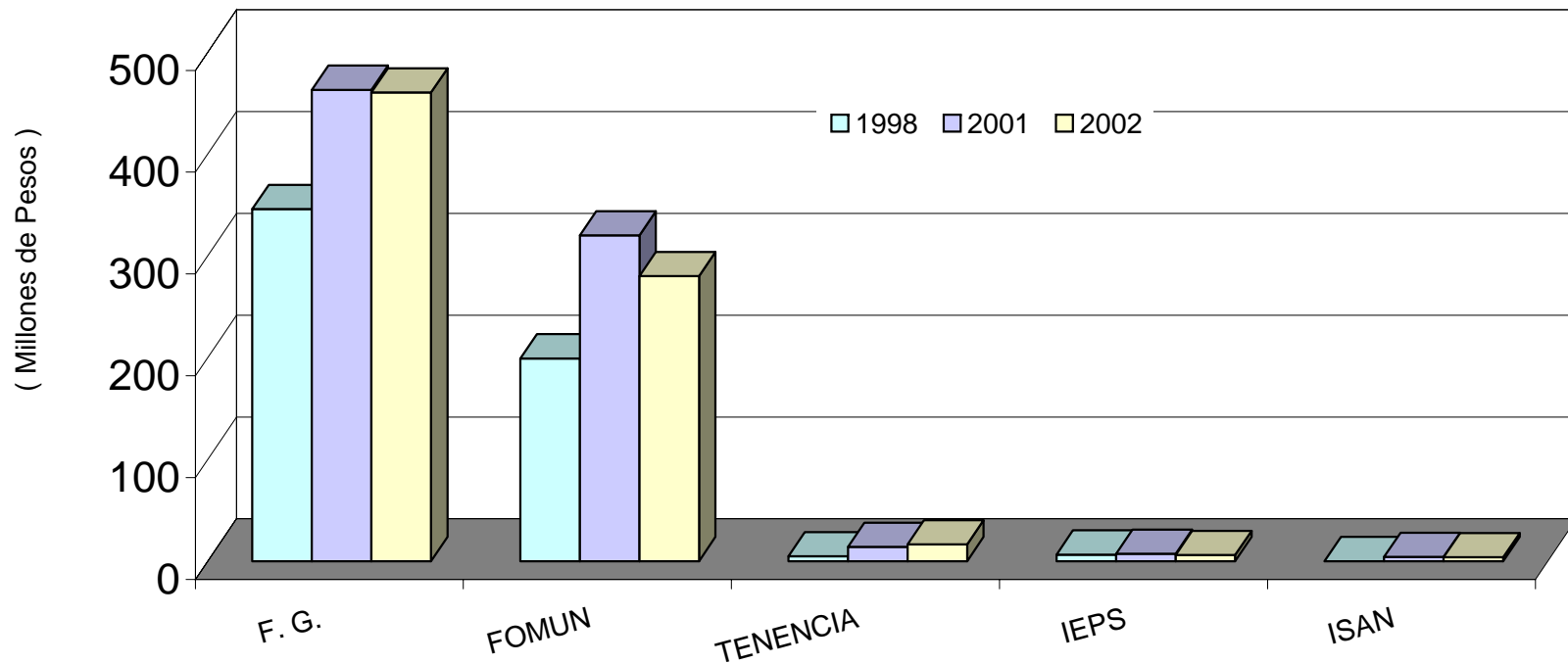
FONDO ÚNICO DE PARTICIPACIONES A MUNICIPIOS DESGLOSADO POR INTEGRACIÓN

MUNICIPIO	FONDO GENERAL	FOMENTO MUNICIPAL	IMPUESTO SOBRE TENENCIA O USO DE VEHÍCULOS	IMPUESTO ESPECIAL SOBRE PRODUCCIÓN Y SERVICIOS	IMPUESTO SOBRE AUTOMÓVILES NUEVOS	ACUMULADO
Miguel Auza	5,023,284	3,056,374	180,768	66,556	42,636	8,369,618
Momax	3,057,726	1,860,447	110,037	40,515	25,953	5,094,678
Monte Escobedo	4,520,021	2,750,168	162,657	59,887	38,363	7,531,096
Morelos	5,529,374	3,364,300	198,982	73,263	46,931	9,212,850
Moyahua de Estrada	5,883,068	3,579,502	211,709	77,950	49,936	9,802,165
Nochistlán de Mejía	9,401,606	5,720,329	338,327	124,569	79,797	15,664,628
Noria de Ángeles	5,827,781	3,545,864	209,720	77,216	49,463	9,710,044
Ojocaliente	8,058,929	4,903,387	290,010	106,779	68,403	13,427,508
Panuco	3,181,392	1,935,692	114,486	42,153	27,001	5,300,724
Pinos	14,823,293	9,019,110	533,435	196,406	125,815	24,698,059
Río Grande	14,537,204	8,845,039	523,140	192,615	123,385	24,221,383
Sain Alto	6,039,830	3,674,883	217,352	80,027	51,263	10,063,355
El Salvador	3,817,571	2,322,771	137,380	50,582	32,400	6,360,704
Sombrerete	17,774,412	10,814,696	639,634	235,507	150,863	29,615,112
Susticacán	2,939,408	1,788,457	105,779	38,944	24,950	4,897,538
Tabasco	6,032,756	3,670,580	217,095	79,934	51,202	10,051,567
Tepechitlán	5,589,053	3,400,611	201,130	74,052	47,437	9,312,283
Tepetongo	4,470,789	2,720,215	160,886	59,236	37,945	7,449,071
Teul de González Ortega	4,051,042	2,464,822	145,781	53,677	34,383	6,749,705
Tlaltenango de Sánchez Román	8,595,268	5,229,719	309,312	113,886	72,954	14,321,139
Trancoso	3,115,181	1,895,407	112,103	41,274	26,440	5,190,405
Valparaíso	12,143,002	7,388,308	436,981	160,892	103,065	20,232,248
Vetagrande	4,325,130	2,631,591	155,645	57,307	36,712	7,206,385
Villa de Cos	8,385,615	5,102,158	301,768	111,107	71,174	13,971,822
Villa García	5,646,817	3,435,760	203,207	74,817	47,927	9,408,528
Villa González Ortega	7,301,895	4,442,776	262,767	96,749	61,976	12,166,163
Villa Hidalgo	9,085,523	5,528,010	326,953	120,379	77,114	15,137,979
Villanueva	11,934,970	7,261,733	429,494	158,135	101,299	19,885,631
Zacatecas	41,121,490	25,020,024	1,479,811	544,856	349,033	68,515,214

TOTAL HOJA 2	242,213,430	147,372,733	8,716,349	3,209,270	2,055,820	403,567,602
TOTALES	460,398,689	280,125,718	16,568,018	6,100,167	3,907,690	767,100,282

COMPARATIVO GRÁFICO DE FONDO ÚNICO DE PARTICIPACIONES A MUNICIPIOS POR CONCEPTO

	1998 ¹			2001 ¹			2002
	Histórico	Factor	Actualizado	Histórico	Factor	Actualizado	
FONDO ÚNICO DE PARTICIPACIONES	411,885,773	1.350548	556,271,507	764,998,230	1.057009	808,610,014	767,100,282
Fondo general	256,100,572	1.350548	345,876,115	438,119,956	1.057009	463,096,737	460,398,689
Fomento municipal	147,496,230	1.350548	199,200,738	302,784,504	1.057009	320,045,946	280,125,718
Tenencia o uso de vehículos	3,536,624	1.350548	4,776,380	13,310,152	1.057009	14,068,950	16,568,018
Impuesto especial sobre producción y servicios	4,752,347	1.350548	6,418,273	6,799,591	1.057009	7,187,229	6,100,167
Impuesto sobre automóviles nuevos	0	1.350548	0	3,984,027	1.057009	4,211,152	3,907,690

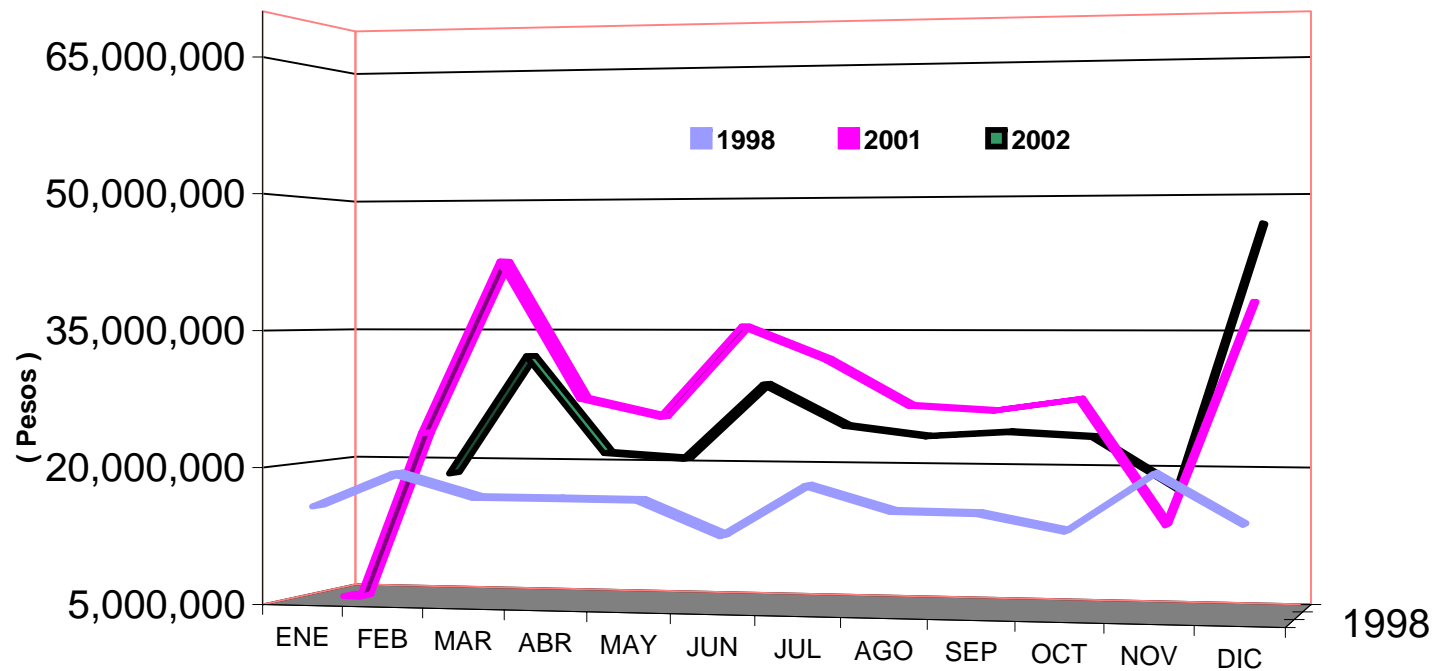


¹ FUENTE: Cuentas Públicas de los Ejercicios Fiscales 1998 y 2001.

COMPARATIVO GRÁFICO DEL COMPORTAMIENTO MENSUAL DEL FONDO DE FOMENTO MUNICIPAL DURANTE 1998, 2001 Y 2002.

Histórico	ENE	FEB	MAR	ABR	20,012	JUN	JUL	AGO	SEP	OCT	NOV	DIC
1998	11,570,270	14,313,690	12,460,311	12,460,311	12,426,746	9,718,701	13,763,877	11,840,344	11,760,284	10,492,249	15,015,303	11,218,030
2001		22,179,998	40,363,759	25,967,213	24,124,497	33,544,491	30,177,521	25,460,252	25,009,475	26,246,980	13,633,830	36,076,488

Actualizado	ENE	FEB	MAR	ABR	MAY	JUN	JUL	AGO	SEP	OCT	NOV	DIC
1998	15,626,193	19,331,311	16,828,236	16,828,236	16,782,905	13,125,562	18,588,763	15,990,941	15,882,816	14,170,275	20,278,872	15,150,477
2001	0	23,444,458	42,664,857	27,447,578	25,499,810	35,456,829	31,897,911	26,911,716	26,435,240	27,743,294	14,411,081	38,133,173
2002		18,505,567	31,983,448	21,031,968	20,478,737	28,910,584	24,334,912	23,243,704	23,816,413	23,363,809	17,792,554	46,664,022



FONDO DE APORTACIONES DE INFRAESTRUCTURA SOCIAL MUNICIPAL

CONCEPTO	PRESUPUESTO				Variación del presupuesto ejercido con respecto a:			
	1998 ¹	2001 ¹	2 0 0 2		Asignado 2002		Real 2001 ²	Real 1998 ²
	Ejercido	Ejercido	Modificado	Ejercido	Absoluta	Relativa	Relativa	Relativa
Apozol	1,160,334	1,750,272	1,724,421	1,724,421	0	0.00%	-6.79%	10.04%
Apulco	964,796	1,455,317	1,835,567	1,835,567	0	0.00%	19.33%	40.87%
Atolinga	658,846	993,816	1,099,833	1,099,833	0	0.00%	4.70%	23.60%
Florencia de Benito Juárez	783,698	1,182,146	1,300,515	1,300,515	0	0.00%	4.08%	22.87%
Calera	2,697,176	3,952,413	5,996,623	5,996,623	0	0.00%	43.54%	64.62%
Cañitas de Felipe Pescador	1,472,473	1,940,637	2,395,355	2,395,355	0	0.00%	16.77%	20.45%
Concepción del Oro	2,750,002	4,148,158	3,907,584	3,907,584	0	0.00%	-10.88%	5.21%
Cuauhtémoc	1,433,330	2,162,064	3,147,280	3,147,280	0	0.00%	37.72%	62.58%
Chalchihuites	2,218,802	3,468,165	3,521,643	3,521,643	0	0.00%	-3.93%	17.52%
Fresnillo	25,121,150	36,913,694	44,322,876	44,322,876	0	0.00%	13.60%	30.64%
García de la Cadena	593,275	894,908	843,253	843,253	0	0.00%	-10.85%	5.24%
Genaro Codina	2,174,755	3,081,639	3,491,951	3,491,951	0	0.00%	7.20%	18.89%
Gral. Enrique Estrada	634,605	922,924	1,064,276	1,064,276	0	0.00%	9.10%	24.18%
Gral. Francisco R. Murguía	4,729,091	7,133,138	6,631,544	6,631,544	0	0.00%	-12.05%	3.83%
Gral. Joaquín Amaro	489,004	737,623	744,363	744,363	0	0.00%	-4.53%	12.71%
Gral. Pánfilo Natera	3,790,947	5,718,341	6,314,089	6,313,867	222	0.00%	4.46%	23.32%
Guadalupe	10,694,956	12,989,967	15,461,004	15,461,004	0	0.00%	12.60%	7.04%
Huanusco	905,406	1,365,733	1,363,482	1,363,482	0	0.00%	-5.55%	11.51%
Jalpa	3,579,633	5,352,437	5,639,513	5,639,513	0	0.00%	-0.32%	16.65%
Jerez de García Salinas	6,230,595	9,398,357	10,527,752	10,527,751	1	0.00%	5.98%	25.11%
Jiménez del Teul	1,781,461	2,687,191	3,649,496	3,649,496	0	0.00%	28.49%	51.69%
Juan Aldama	2,498,357	3,768,574	4,142,302	4,142,302	0	0.00%	3.99%	22.77%
Juchipila	1,335,530	2,014,540	2,507,467	2,507,467	0	0.00%	17.76%	39.02%
Loreto	5,505,790	7,914,989	10,710,643	10,710,643	0	0.00%	28.02%	44.04%
Luis Moya	1,273,498	1,920,971	2,224,263	2,224,263	0	0.00%	9.54%	29.32%
Mazapil	7,205,405	10,901,682	12,500,572	12,500,572	0	0.00%	8.48%	28.46%
Melchor Ocampo	1,259,324	1,899,591	1,507,399	1,507,399	0	0.00%	-24.93%	-11.37%
Mezquital del Oro	743,668	1,121,763	1,117,226	1,117,226	0	0.00%	-5.78%	11.24%
TOTAL HOJA 1	94,685,907	137,791,050	159,692,292	159,692,069	223	0.00%	9.64%	100.00%

¹ FUENTE: Cuentas Públicas de los Ejercicios Fiscales 1998 y 2001.

² Con la actualización de las cifras de ejercicios anteriores mediante el Índice Nacional de Precios al Consumidor se muestran variaciones relativas en términos reales.

FONDO DE APORTACIONES DE INFRAESTRUCTURA SOCIAL MUNICIPAL

MUNICIPIO	PRESUPUESTO				Variación del presupuesto ejercido con respecto a:			
	1998 ¹	2001 ¹	2002		Asignado 2002		Real 2001 ²	Real 1998 ²
	Ejercido	Ejercido	Modificado	Ejercido	Absoluta	Relativa	Relativa	Relativa
Miguel Auza	2,912,865	4,393,826	4,541,755	4,541,755	0	0.00%	-2.21%	15.45%
Momax	491,336	741,142	792,955	792,956	(1)	0.00%	1.22%	19.50%
Monte Escobedo	2,184,932	3,295,796	3,675,045	3,675,045	0	0.00%	5.49%	24.54%
Morelos	813,032	1,226,393	1,446,411	1,446,411	0	0.00%	11.58%	31.73%
Moyahua de Estrada	970,325	1,463,657	1,628,891	1,628,891	0	0.00%	5.29%	24.30%
Nochistlán de Mejía	4,901,761	7,393,917	8,371,217	8,371,217	0	0.00%	7.11%	26.45%
Noria de Ángeles	3,028,326	4,567,988	4,812,565	4,812,565	0	0.00%	-0.33%	17.67%
Ojocaliente	5,721,158	8,299,595	9,496,342	9,496,342	0	0.00%	8.25%	22.90%
Panuco	2,328,608	3,460,611	4,025,275	4,025,275	0	0.00%	10.04%	27.99%
Pinos	20,060,778	30,260,087	32,627,792	32,627,792	0	0.00%	2.01%	20.43%
Río Grande	8,099,621	12,217,635	13,006,232	13,006,232	0	0.00%	0.71%	18.90%
Saín Alto	4,131,786	6,232,470	6,586,601	6,586,601	0	0.00%	-0.02%	18.04%
El Salvador	1,282,954	1,906,643	2,507,867	2,507,866	1	0.00%	24.44%	44.74%
Sombrerete	11,281,786	16,456,029	18,004,653	18,004,653	0	0.00%	3.51%	18.17%
Susticacán	366,675	553,105	532,488	532,488	0	0.00%	-8.92%	7.53%
Tabasco	2,464,123	3,547,685	4,281,939	4,281,938	1	0.00%	14.19%	28.67%
Tepechitlán	1,825,268	2,684,222	2,603,801	2,603,801	0	0.00%	-8.23%	5.63%
Tepetongo	1,523,083	2,297,449	2,577,672	2,577,671	1	0.00%	6.15%	25.31%
Teul de González Ortega	1,542,343	2,326,502	2,516,722	2,516,722	0	0.00%	2.34%	20.82%
Tlaltenango de Sánchez Román	4,921,403	7,172,141	7,406,680	7,406,680	0	0.00%	-2.30%	11.44%
Trancoso	0	2,771,281	3,754,808	3,754,808	0	0.00%	28.18%	100.00%
Valparaíso	10,357,009	15,284,632	19,681,209	19,681,209	0	0.00%	21.82%	40.70%
Vetagrande	772,103	1,163,234	1,794,909	1,794,909	0	0.00%	45.98%	72.13%
Villa de Cos	6,790,430	10,242,824	10,855,308	10,855,308	0	0.00%	0.26%	18.37%
Villa García	2,526,587	3,705,539	4,208,671	4,208,671	0	0.00%	7.45%	23.34%
Villa González Ortega	2,319,911	3,499,401	3,184,230	3,184,230	0	0.00%	-13.91%	1.63%
Villa Hidalgo	3,955,198	5,952,343	5,928,661	5,928,661	0	0.00%	-5.77%	10.99%
Villanueva	5,428,776	8,119,110	9,452,907	9,452,907	0	0.00%	10.15%	28.93%
Zacatecas	9,513,548	14,209,104	14,949,116	14,949,117	(1)	0.00%	-0.47%	16.35%
Copladez	0	2,752,672	4,524,402	4,523,953	449	100.00%	55.48%	100.00%
TOTALES HOJA 2	122,515,725	188,197,033	209,777,124	209,776,674	450	0.00%	5.45%	26.78%
TOTAL GENERAL	217,201,632	325,988,083	369,469,416	369,468,743	673	0.00%	7.23%	25.95%

¹ FUENTE: Cuentas Públicas de los Ejercicios Fiscales 1998 y 2001.

² Con la actualización de las cifras de ejercicios anteriores mediante el Índice Nacional de Precios al Consumidor se muestran variaciones relativas en términos reales.

FONDO DE APORTACIONES DE INFRAESTRUCTURA SOCIAL MUNICIPAL POR VERTIENTE

MUNICIPIO	PRESUPUESTO				Variación del presupuesto ejercido con respecto a:			
	1998 ¹	2001 ¹	2002		Asignado 2002		Real 2001 ²	Real 1998 ²
	Ejercido	Ejercido	Modificado	Ejercido	Absoluta	Relativa	Relativa	Relativa
Estímulos a la educación básica	0	14,446,972	14,580,777	14,580,777	0	0.00%	-4.52%	100.00%
Agua potable	0	52,891,477	48,142,209	48,142,209	0	0.00%	-13.89%	100.00%
Alcantarillado	0	31,730,118	48,727,457	48,727,457	0	0.00%	45.29%	100.00%
Urbanización	0	15,056,577	22,900,643	22,900,643	0	0.00%	43.89%	100.00%
Pavimentación de calles	0	66,278,015	72,961,554	72,961,554	0	0.00%	4.15%	100.00%
Electrificación	0	43,587,411	46,135,420	46,135,420	0	0.00%	0.14%	100.00%
Infraestructura educativa	0	23,944,460	38,658,213	38,658,213	0	0.00%	52.74%	100.00%
Escuela digna	0	2,381,235	2,615,839	2,615,839	0	0.00%	3.93%	100.00%
Infraestructura deportiva	0	5,028,053	6,304,131	6,304,131	0	0.00%	18.62%	100.00%
Caminos rurales	0	15,390,780	19,963,486	19,963,486	0	0.00%	22.71%	100.00%
Asistencia social	0	7,525,085	5,932,161	5,932,161	0	0.00%	-25.42%	100.00%
Vivienda	0	8,079,607	6,798,614	6,798,614	0	0.00%	-20.39%	100.00%
Centros de salud	0	5,450,574	8,239,769	8,239,769	0	0.00%	43.02%	100.00%
Protección y conservación ecológica	0	0	616,805	616,805	0	0.00%	100.00%	100.00%
Desarrollo de áreas de riego	0	1,478,895	484,807	484,807	0	0.00%	-68.99%	100.00%
Carreteras y vialidades	0	0	7,291,738	7,291,738	0	0.00%	100.00%	100.00%
Desarrollo de áreas de temporal	0	51,600	252,627	252,627	0	0.00%	363.18%	100.00%
Def. y cond. de la planeación del desarrollo regional	0	16,303,233	18,465,099	18,465,099	0	0.00%	7.15%	100.00%
Diversos	0	16,363,984	398,067	397,394	-673	0.00%	-97.70%	100.00%
TOTAL HOJA 1	0	325,988,076	369,469,416	369,468,743	-673	0.00%	7.23%	100.00%

¹ FUENTE: Cuentas Públicas de los Ejercicios Fiscales 1998 y 2001.

² Con la actualización de las cifras de ejercicios anteriores mediante el Índice Nacional de Precios al Consumidor se muestran variaciones relativas en términos reales.

FONDO DE APORTACIONES DE INFRAESTRUCTURA SOCIAL MUNICIPAL POR VERTIENTE Y MUNICIPIO

MUNICIPIO	Estímulos a la Educación Básica	Agua Potable	Alcantarillado	Urbanización	Pavimentación	Electrificación	Infraestructura Educativa	Escuela Digna	Infraestructura Deportiva	Caminos
Apozol		362,334	19,573	250,000	341,113	148,077				538,680
Apulco			78,750	250,000		416,461	76,902		100,000	600,000
Atolinga		8,519	222,214		791,870	36,000				
Florencia de Benito Juárez		172,925	350,000			353,849	114,204	74,151	186,634	
Calera		129,258	258,071	664,500	3,555,165	744,915	322,426			80,000
Cañitas de Felipe Pescador	204,960	93,537	157,064	346,072	344,329	278,908	137,854			42,836
Concepción del Oro		191,720	702,976	376,000	1,230,326	460,516	40,000		105,480	32,000
Cuauhtémoc		549,635	230,244	388,995	781,676	430,185	191,821	81,563	23,928	278,000
Chalchihuites	88,872	195,242	281,850	232,820	1,024,332	854,100	188,282	40,432		
Fresnillo	3,500,000	8,097,068	8,953,131	193,146	8,528,900	5,373,963	5,487,206	108,342	101,903	120,000
García de la Cadena		69,279	25,585	198,897	138,620	24,926		33,712		177,680
Genaro Codina		382,901	23,418	832,694	769,834	598,209	375,949			
Gral. Enrique Estrada		100,000	100,001	163,675	349,964	61,361		69,999	109,379	
Gral. Francisco R. Murguía		1,364,289	1,153,937	22,400	425,423	809,172	1,048,084		289,149	283,762
Gral. Joaquín Amaro		200,000		129,331	387,128					
Gral. Pánfilo Natera	1,144,260	237,428	1,899,146	241,274	885,291	432,000	633,602			526,000
Guadalupe	2,000,050	820,524	2,102,548	2,002,922	2,586,504	3,516,840	1,152,025			
Huanusco		644,470		46,415	153,000	183,780	50,000			66,950
Jalpa		728,515	437,896	1,042,441	2,267,312		244,965	181,175		390,394
Jerez de García Salinas		298,137	775,501	585,953	5,349,999	814,170	1,321,300		489,546	70,000
Jiménez del Teul		66,200	53,680	444,213	208,100	834,700	541,845	134,400		477,284
Juan Aldama	60,000	321,069	91,106	121,004	895,775	1,017,381	767,942	208,687	62,293	313,541
Juchipila		465,094	71,112	350,000	973,187	52,985	49,984			51,023
Loreto		1,935,091	4,180,999		2,838,301	769,174	455,924			
Luis Moya		114,936	125,756	420,868	558,357	354,876	261,543	18,110	77,409	
Mazapil	718,200	2,901,021	185,703	133,800		2,895,120	1,112,810	566,800		2,400,000
Melchor Ocampo	197,800	54,642	64,000		160,000	324,718	414,020			
Mezquital del Oro		215,000		28,700					133,501	558,500
TOTAL HOJA 1	7,914,142	20,718,834	22,544,261	9,466,120	35,544,506	21,786,386	14,988,688	1,517,371	1,679,222	7,006,650

FONDO DE APORTACIONES DE INFRAESTRUCTURA SOCIAL MUNICIPAL POR VERTIENTE Y MUNICIPIO

MUNICIPIO	Estímulos a la Educación Básica	Agua Potable	Alcantarillado	Urbanización	Pavimentación	Electrificación	Infraestructura Educativa	Escuela Digna	Infraestructura Deportiva	Caminos
Miguel Auza		119,639	354,154	37,731	1,663,941	662,885	472,675	89,595	500,000	220,877
Momax					265,372					
Monte Escobedo	300,003	1,207,303		469,381		367,840	608,945	50,000		
Morelos		2,450	236,971	725,860		91,412		239,129		
Moyahua de Estrada		437,828		440,000					150,000	
Nochistlán de Mejía	661,008	850,087	39,868	1,179,833		736,952	1,136,526		359,997	2,570,719
Noria de Ángeles		1,510,647	389,804	135,926	1,287,234	764,010	145,498	16,196	96,344	
Ojocaliente	37,500	1,615,665	751,054	155,499	3,943,505	1,216,231	1,178,865	35,480		206,550
Panuco		382,274	786,202	182,792	864,738	325,388	367,032		36,356	929,596
Pinos		9,313,449	2,524,698		3,010,568	3,432,920	6,611,021		769,987	2,675,055
Río Grande		718,287	2,258,954	550,015	4,062,589	2,568,358	1,899,622	83,958		
Saín Alto		499,010	1,888,113	249,938	400,000	759,704	668,992		160,000	
El Salvador		105,786	285,280	132,528	605,620	160,000	222,527	135,894	278,813	
Sombrerete		732,334	5,289,066	257,925	3,653,466	2,648,515	3,099,427		456,409	
Susticacán		71,744	85,524		79,176		201,440			
Tabasco	421,950	1,061,091	711,739		758,610	316,499	45,815		57,145	371,026
Tepechitlán				835,000	1,382,161		105,000			
Tepetongo	419,750	287,550	1,275,975							497,766
Teul de González Ortega		225,672	202,059	91,980	603,576	311,465	258,133			527,151
Tlaltenango de Sánchez Román		411,386	261,267	1,380,740	406,380	831,576	1,976,096		282,738	167,562
Trancoso		40,567	440,847	152,015	1,372,903	527,338	395,951		498,705	
Valparaíso		911,908	3,098,575	3,570,566	3,023,129	3,025,510	1,427,810		132,620	932,658
Vetagrande		108,000	106,997		1,133,516	279,110	100,000			
Villa de Cos	1,111,680	2,955,771	404,294	33,504	210,827	983,367	1,036,228			2,145,075
Villa García		298,510	764,586	50,844	530,676	471,540			25,915	
Villa González Ortega		256,065	495,211	862,228	826,375	460,400	64,582			
Villa Hidalgo		2,095,523	597,517	131,004	867,328	360,000	1,412,272		72,786	
Villanueva	555,744	514,505	1,476,922	435,182	1,730,641	2,018,414				1,712,801
Zacatecas	3,159,000	690,324	1,457,519	1,374,032	4,734,717	1,029,600	235,068	448,216	747,094	
Copladez										
TOTALES HOJA 2	6,666,635	27,423,375	26,183,196	13,434,523	37,417,048	24,349,034	23,669,525	1,098,468	4,624,909	12,956,836
TOTAL GENERAL (1 y 2)	14,580,777	48,142,209	48,727,457	22,900,643	72,961,554	46,135,420	38,658,213	2,615,839	6,304,131	19,963,486

FONDO DE APORTACIONES DE INFRAESTRUCTURA SOCIAL MUNICIPAL POR VERTIENTE Y MUNICIPIO

MUNICIPIO	Asistencia Social	Vivienda	Centros de Salud	Protección y Conservación Ecológica	Desarrollo de Áreas de Riego	Carreteras y Vialidades	Desarrollo de Temporal	Def. y cond. De la Planeación del Desarrollo	Diversos	IMPORTE TOTAL HOJAS (1 a 4)
Apozol								64,644		1,724,421
Apulco		74,643			50,000			68,811	120,000	1,835,567
Atolinga								41,230		1,099,833
Florencia de Benito Juárez								48,752		1,300,515
Calera								242,288		5,996,623
Cañitas de Felipe Pescador						700,000		89,795		2,395,355
Concepción del Oro	208,000	330,000	92,000					138,566		3,907,584
Cuahtémoc		28,250				45,000		117,983		3,147,280
Chalchihuites	83,697	199,999					252,627	132,017	200,000	3,774,270
Fresnillo	207,742		1,485,661		169,210			1,726,283	17,694	44,070,249
García de la Cadena				142,942				31,612		843,253
Genaro Codina	253,669		124,373					130,904		3,491,951
Gral. Enrique Estrada	70,000							39,897		1,064,276
Gral. Francisco R. Murguía			986,729					248,599		6,631,544
Gral. Joaquín Amaro								27,904		744,363
Gral. Pánfilo Natera			78,168					236,698		6,313,867
Guadalupe		700,000						579,591		15,461,004
Huanusco		74,643	93,111					51,113		1,363,482
Jalpa			135,404					211,411		5,639,513
Jerez de García Salinas	353,845	74,643						394,657		10,527,751
Jiménez del Teul	90,972	296,572	235,000		122,520			136,810	7,200	3,649,496
Juan Aldama		100,000	22,170					161,334		4,142,302
Juchipila	322,159		25,425					93,998	52,500	2,507,467
Loreto			129,641					401,513		10,710,643
Luis Moya		152,000	57,026					83,382		2,224,263
Mazapil		310,000	808,505					468,613		12,500,572
Melchor Ocampo		123,730	111,980					56,509		1,507,399
Mezquital del Oro		74,643	65,000					41,882		1,117,226
										0
TOTAL HOJA 3	1,590,084	2,539,123	4,450,193	142,942	341,730	745,000	252,627	6,066,796	397,394	159,692,069

FONDO DE APORTACIONES DE INFRAESTRUCTURA SOCIAL MUNICIPAL POR VERTIENTE Y MUNICIPIO

	Asistencia social	Vivienda	Centros de Salud	Protección y Conservación Ecológica	Desarrollo de Áreas de Riego	Carreteras y Vialidades	Desarrollo de Temporal	Def. y cond. De la Planeación del Desarrollo	Diversos	IMPORTE TOTAL HOJAS (1 a 4)
Miguel Auza						250,000		170,258		4,541,755
Momax		79,859				418,000		29,725		792,956
Monte Escobedo			133,806	400,000				137,767		3,675,045
Morelos	96,367							54,222		1,446,411
Moyahua de Estrada	340,000		100,000		100,000			61,063		1,628,891
Nochistlán de Mejía	522,412							313,815		8,371,217
Noria de Ángeles	66,496	100,000	120,000					180,410		4,812,565
Ojocaliente								355,993		9,496,342
Panuco								150,897		4,025,275
Pinos		2,007,280	1,016,608		43,077			1,223,129		32,627,792
Río Grande			376,880					487,569		13,006,232
Sain Alto	478,588		60,000			1,175,341		246,915		6,586,601
El Salvador		186,193	301,212					94,013		2,507,866
Sombrerete	517,865		569,989					779,657		18,004,653
Susticacán		74,643						19,961		532,488
Tabasco	130,000	197,545	50,000					160,518		4,281,938
Tepechitlán	109,387	74,643						97,610		2,603,801
Tepetongo								96,630		2,577,671
Teul de González Ortega			128,478	73,863				94,345		2,516,722
Tlaltenango de Sánchez Román	1,307,219		104,059					277,657		7,406,680
Trancoso	100,000		85,724					140,758		3,754,808
Valparaíso		200,000	120,637			2,500,000		737,796		19,681,209
Vetagrande								67,286		1,794,909
Villa de Cos		500,000	402,068			633,897		438,597		10,855,308
Villa García		339,328				1,569,500		157,772		4,208,671
Villa González Ortega		100,000						119,369		3,184,230
Villa Hidalgo			169,981					222,250		5,928,661
Villanueva	204,201	400,000	50,134					354,363		9,452,907
Zacatecas	469,542							604,005		14,949,117
Copladez								3,046,463		3,046,463
Sedesol								1,477,490		1,477,490
TOTALES HOJA 4	4,342,077	4,259,491	3,789,576	473,863	143,077	6,546,738	0	12,398,303	0	209,776,674
TOTAL GENERAL (3 y 4)	5,932,161	6,798,614	8,239,769	616,805	484,807	7,291,738	252,627	18,465,099	397,394	369,468,743

FONDO DE APORTACIONES PARA EL FORTALECIMIENTO DE LOS MUNICIPIOS

MUNICIPIO	PRESUPUESTO				Variación del presupuesto ejercido con respecto a:			
	1998 ¹	2001 ¹	2 0 0 2		Asignado 2002		Real 2001 ²	Real 1998 ²
	Ejercido	Ejercido	Modificado	Ejercido	Absoluta	Relativa	Relativa	Relativa
Apozol	553,200	1,484,966	1,698,223	1,698,223	0	0.00%	8.19%	127.30%
Apulco	346,729	1,000,677	1,146,433	1,146,433	0	0.00%	8.39%	144.82%
Atolinga	256,705	645,585	737,025	737,025	0	0.00%	8.01%	112.59%
Florencia de Benito Juárez	314,900	882,380	1,006,354	1,006,354	0	0.00%	7.90%	136.63%
Calera	2,027,500	6,423,146	7,348,828	7,348,828	0	0.00%	8.24%	168.38%
Cañitas de Felipe Pescador	669,753	1,718,733	1,963,405	1,963,405	0	0.00%	8.07%	117.06%
Concepción del Oro	927,345	2,364,318	2,702,043	2,702,043	0	0.00%	8.12%	115.75%
Cuahtémoc	767,776	2,166,888	2,493,768	2,493,768	0	0.00%	8.88%	140.50%
Chalchihuites	1,061,464	2,399,040	2,747,891	2,747,891	0	0.00%	8.36%	91.68%
Fresnillo	13,063,099	36,890,795	42,216,194	42,216,194	0	0.00%	8.26%	139.29%
García de la Cadena	273,986	713,616	817,202	817,202	0	0.00%	8.34%	120.85%
Genaro Codina	610,008	1,615,375	1,837,150	1,837,150	0	0.00%	7.60%	123.00%
Gral. Enrique Estrada	388,086	1,110,091	1,263,933	1,263,933	0	0.00%	7.72%	141.15%
Gral. Francisco R. Murguía	1,903,800	4,654,550	5,324,831	5,324,741	90	0.00%	8.23%	107.09%
Gral. Joaquín Amaro	157,967	406,569	464,932	464,932	0	0.00%	8.19%	117.93%
Gral. Pánfilo Natera	1,598,205	4,372,535	4,996,982	4,996,982	0	0.00%	8.12%	131.51%
Guadalupe	7,940,660	21,979,965	25,127,984	25,127,984	0	0.00%	8.16%	134.31%
Huanusco	420,950	1,060,431	1,210,482	1,210,482	0	0.00%	7.99%	112.92%
Jalpa	1,763,779	4,742,364	5,407,311	5,407,311	0	0.00%	7.87%	127.00%
Jerez de García Salinas	4,148,938	11,051,654	12,615,600	12,615,600	0	0.00%	7.99%	125.14%
Jiménez del Teul	392,239	1,040,849	1,206,105	1,206,105	0	0.00%	9.63%	127.68%
Juan Aldama	1,481,152	3,900,762	4,466,619	4,466,619	0	0.00%	8.33%	123.29%
Juchipila	630,932	2,548,021	2,918,842	2,918,842	0	0.00%	8.37%	242.55%
Loreto	2,679,455	8,060,929	9,197,498	9,197,498	0	0.00%	7.95%	154.16%
Luis Moya	848,398	2,298,710	2,630,621	2,630,621	0	0.00%	8.27%	129.59%
Mazapil	1,548,577	3,605,828	4,114,809	4,114,809	0	0.00%	7.96%	96.75%
Melchor Ocampo	209,958	549,696	626,667	626,667	0	0.00%	7.85%	121.00%
Mezquital del Oro	232,852	603,394	692,099	692,099	0	0.00%	8.51%	120.08%
TOTALES	47,218,413	130,291,867	148,979,833	148,979,741	92	0.00%	8.18%	133.62%

¹ FUENTE: Cuentas Públicas de los Ejercicios Fiscales 1998 y 2001.

² Con la actualización de las cifras de ejercicios anteriores mediante el Índice Nacional de Precios al Consumidor se muestran variaciones relativas en términos reales.

FONDO DE APORTACIONES PARA EL FORTALECIMIENTO DE LOS MUNICIPIOS

MUNICIPIO	PRESUPUESTO				Variación del presupuesto ejercido con respecto a:			
	1998 ¹	2001 ¹	2002		Asignado 2002		Real 2001 ²	Real 1998 ²
	Ejercido	Ejercido	Modificado	Ejercido	Absoluta	Relativa	Relativa	Relativa
Miguel Auza	1,552,639	4,356,588	4,992,835	4,992,835	0	0.00%	8.42%	138.10%
Momax	238,390	588,052	671,824	671,824	0	0.00%	8.08%	108.67%
Monte Escobedo	723,738	1,948,665	2,235,268	2,235,268	0	0.00%	8.52%	128.69%
Morelos	677,655	1,962,190	2,247,478	2,247,478	0	0.00%	8.36%	145.57%
Moyahua de Estrada	442,071	1,142,390	1,314,159	1,314,159	0	0.00%	8.83%	120.11%
Nochistlán de Mejía	2,257,397	5,927,147	6,746,352	6,746,352	0	0.00%	7.68%	121.28%
Noria de Ángeles	994,106	2,776,742	3,182,641	3,182,641	0	0.00%	8.44%	137.05%
Ojocaliente	2,672,734	7,702,001	8,805,370	8,805,370	0	0.00%	8.16%	143.94%
Panuco	1,007,694	2,815,501	3,222,039	3,222,039	0	0.00%	8.27%	136.75%
Pinos	4,693,145	12,950,659	14,840,731	14,840,731	0	0.00%	8.41%	134.14%
Río Grande	4,472,331	11,995,807	13,669,185	13,669,185	0	0.00%	7.80%	126.31%
Saín Alto	1,608,397	4,187,218	4,786,403	4,786,403	0	0.00%	8.14%	120.35%
El Salvador	280,485	625,197	714,447	714,447	0	0.00%	8.11%	88.60%
Sombrerete	4,818,912	12,478,078	14,204,156	14,204,156	0	0.00%	7.69%	118.25%
Susticacán	107,305	268,489	310,108	310,108	0	0.00%	9.27%	113.98%
Tabasco	1,140,699	3,162,316	3,612,784	3,612,784	0	0.00%	8.08%	134.51%
Tepechtlán	678,910	1,807,557	2,067,081	2,067,081	0	0.00%	8.19%	125.44%
Tepetongo	673,224	1,697,335	1,945,895	1,945,895	0	0.00%	8.46%	114.02%
Teul de González Ortega	688,806	1,847,124	2,113,620	2,113,620	0	0.00%	8.26%	127.21%
Tlaltenango de Sánchez Román	1,748,048	4,742,162	5,404,086	5,404,086	0	0.00%	7.81%	128.91%
Trancoso	0	2,630,789	3,013,533	3,013,533	0	0.00%	100.00%	100.00%
Valparaíso	2,687,652	7,026,741	8,074,795	8,074,795	0	0.00%	8.72%	122.46%
Vetagrande	514,666	1,454,080	1,665,277	1,665,277	0	0.00%	8.35%	139.58%
Villa de Cos	2,400,299	6,464,933	7,401,358	7,401,357	1	0.00%	8.31%	128.32%
Villa García	994,549	2,912,601	3,327,558	3,327,558	0	0.00%	8.09%	147.74%
Villa González Ortega	857,629	2,391,571	2,734,759	2,734,759	0	0.00%	8.18%	136.11%
Villa Hidalgo	1,217,800	3,169,180	3,627,760	3,627,760	0	0.00%	8.30%	120.57%
Villanueva	2,364,260	6,475,632	7,404,814	7,404,814	0	0.00%	8.18%	131.90%
Zacatecas	8,769,192	24,971,498	28,545,394	28,545,396	(2)	0.00%	8.15%	141.03%
TOTAL HOJA 2	51,282,733	142,478,243	162,881,710	162,881,711	(1)	0.00%	8.15%	135.17%
TOTAL GENERAL	98,501,146	272,770,110	311,861,543	311,861,452	91	0.00%	8.16%	134.43%

¹ FUENTE: Cuentas Públicas de los Ejercicios Fiscales 1998 y 2001.

² Con la actualización de las cifras de ejercicios anteriores mediante el Índice Nacional de Precios al Consumidor se muestran variaciones relativas en términos reales.

INVERSIÓN APROBADA POR VERTIENTE DEL FONDO DE APORTACIONES PARA EL FORTALECIMIENTO DE LOS MUNICIPIOS

MUNICIPIO	Obligaciones Financieras	Seguridad Pública	Infraestructura Básica	Adquisiciones	Varios	Total
Apozol		29,200	1,669,023			1,698,223
Apulco		221,671	893,000	31,762		1,146,433
Atolinga		26,001	201,437	509,587		737,025
Florencia de Benito Juárez	556,297	217,557	232,500			1,006,354
Calera	2,066,000	681,212	3,948,174	653,442		7,348,828
Cañitas de Felipe Pescador	608,253	159,441	1,099,661	96,050		1,963,405
Concepción del Oro	593,996	630,311	1,393,688	84,048		2,702,043
Cuauhtémoc	1,532,104	111,347	758,808	91,509		2,493,768
Chalchihuites	206,445	168,702	2,155,294	217,450		2,747,891
Fresnillo		1,608,660	38,673,271	1,934,263		42,216,194
García de la Cadena		13,427	492,484	311,291		817,202
Genaro Codina		75,703	1,308,112	453,335		1,837,150
Gral. Enrique Estrada	29,783	114,999	1,119,151			1,263,933
Gral. Francisco R. Murguía	2,980,574	286,892	1,090,046	967,229		5,324,741
Gral. Joaquín Amaro	154,980			309,952		464,932
Gral. Pánfilo Natera	2,081,748	247,672	2,627,562	40,000		4,996,982
Guadalupe	7,075,421	536,228	9,589,377	7,926,958		25,127,984
Huanusco	186,187	26,506	706,289	291,500		1,210,482
Jalpa	2,805,573	172,700	2,376,499	52,539		5,407,311
Jerez de García Salinas	5,084,847	1,192,046	4,927,542	1,411,165		12,615,600
Jiménez del Teul	292,591	159,627		753,887		1,206,105
Juan Aldama	1,700,000	164,617	1,480,922	1,121,080		4,466,619
Juchipila	637,005	29,837	2,070,000	182,000		2,918,842
Loreto	3,569,459	616,923	3,217,577	1,793,539		9,197,498
Luis Moya		195,274	2,409,347	26,000		2,630,621
Mazapil	744,775	744,399	898,448	1,727,187		4,114,809
Melchor Ocampo	337,424	126,243		163,000		626,667
Mezquital del Oro		83,389	608,710			692,099
TOTAL HOJA 1	33,243,462	8,640,584	85,946,922	21,148,773	0	148,979,741

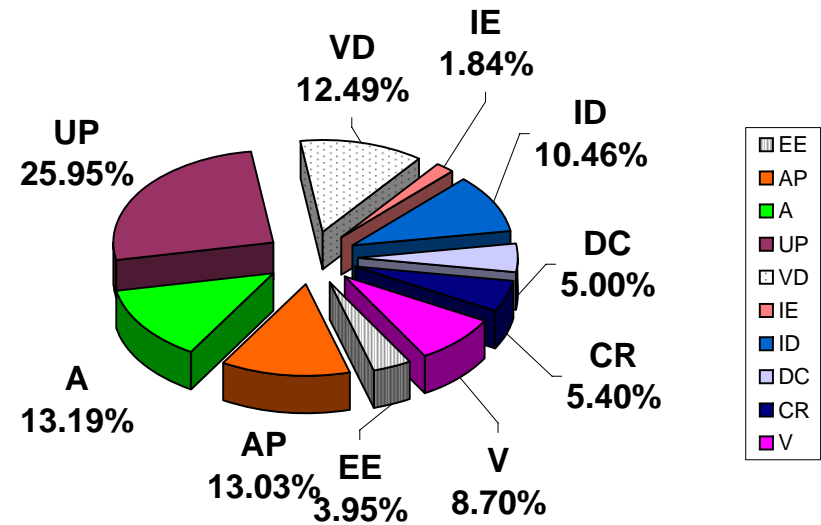
INVERSIÓN APROBADA POR VERTIENTE DEL FONDO DE APORTACIONES PARA EL FORTALECIMIENTO DE LOS MUNICIPIOS

MUNICIPIO	Obligaciones Financieras	Seguridad Pública	Infraestructura Básica	Adquisiciones	Varios	Total
Miguel Auza	1,307,282	151,700	3,533,853			4,992,835
Momax		75,850		595,974		671,824
Monte Escobedo		190,827	1,834,441	210,000		2,235,268
Morelos	160,000	229,371	1,164,057	694,050		2,247,478
Moyahua de Estrada	333,058	682,951	252,150	46,000		1,314,159
Nochistlán de Mejía	1,268,244	225,932	5,216,704	35,472		6,746,352
Noria de Ángeles	980,980	197,420	849,847	1,154,394		3,182,641
Ojocaliente	2,017,969	141,188	5,736,194	910,019		8,805,370
Panuco	1,149,516	272,308	1,154,817	645,398		3,222,039
Pinos	3,924,343	90,935	5,511,988	5,313,465		14,840,731
Río Grande	7,384,345	609,181	4,378,138	1,297,521		13,669,185
Saín Alto	1,634,755	160,170	2,847,960	143,518		4,786,403
El Salvador		248,852		465,595		714,447
Sombrerete	884,451	1,101,118	9,229,882	2,988,705		14,204,156
Susticacán		80,000	40,000	190,108		310,108
Tabasco	264,273	242,285	3,106,226			3,612,784
Tepechtlán	544,106	485,000	737,975	300,000		2,067,081
Tepetongo	593,469	158,469	888,729	305,228		1,945,895
Teul de González Ortega	566,401	72,256	1,474,963			2,113,620
Tlaltenango de Sánchez Román	2,817,635		2,500,000	86,451		5,404,086
Trancoso	1,010,000	109,232	1,674,637	219,664		3,013,533
Valparaiso	550,940	1,916,477	5,362,283	245,095		8,074,795
Vetagrande	405,000	248,505	1,011,772			1,665,277
Villa de Cos	1,177,040	359,963	3,775,973	2,088,381		7,401,357
Villa García	1,521,734	145,000	1,630,576	30,248		3,327,558
Villa González Ortega	320,261	459,668	1,669,830	285,000		2,734,759
Villa Hidalgo	1,277,182	440,578	1,870,000	40,000		3,627,760
Villanueva	3,811,304	309,332	3,110,548	173,630		7,404,814
Zacatecas	3,308,589	2,000,000	20,545,396	2,691,411		28,545,396
TOTAL HOJA 2	39,212,877	11,404,568	91,108,939	21,155,327	0	162,881,711
TOTAL GENERAL	72,456,339	20,045,152	177,055,861	42,304,100	0	311,861,452

COMPARATIVO GRÁFICO DE LA INVERSIÓN POR VERTIENTE DE RECURSOS DEL RAMO GENERAL 33

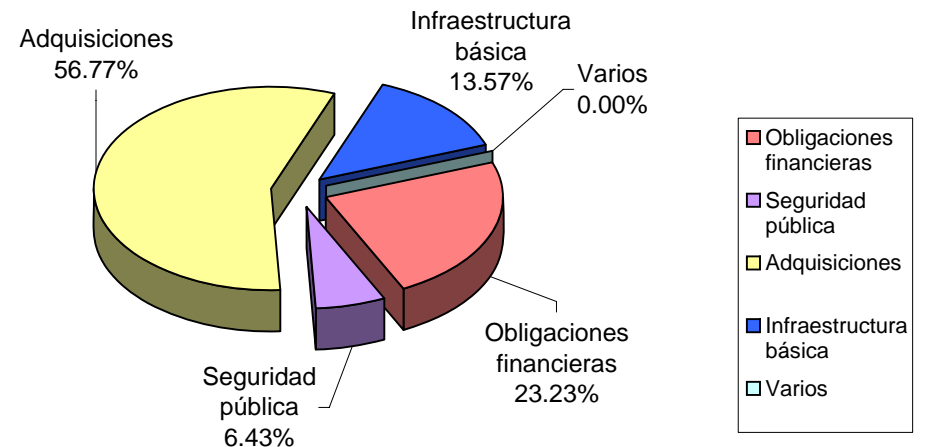
FONDO DE INFRAESTRUCTURA SOCIAL MUNICIPAL

TOTAL		369,468,743	%
EE	Estímulos a educación	14,580,777	3.9%
AP	Agua potable	48,142,209	13.0%
A	Alcantarillado	48,727,457	13.2%
UP	Urbanización y pavimentación	95,862,197	25.9%
VD	Electrificación	46,135,420	12.5%
IE	Vivienda digna	6,798,614	1.8%
ID	Infraestructura educativa	38,658,213	10.5%
DC	Def. y cond. de planeación y des.	18,465,099	5.0%
CR	Caminos rurales	19,963,486	5.4%
V	Varios	32,135,271	8.7%



FONDO DE APORT. PARA EL FORTALECIMIENTO DE LOS MUNICIPIO:

TOTAL DE VERTIENTES	311,861,452	%
Obligaciones financieras	72,456,339	23%
Seguridad pública	20,045,152	6%
Adquisiciones	177,055,861	58%
Infraestructura básica	42,304,100	14%
Varios	0	0%



RENDIMIENTOS FINANCIEROS DEL FONDO DE APORTACIONES PARA LA INFRAESTRUCTURA SOCIAL MUNICIPAL

MUNICIPIO	PRESUPUESTO				Variación del presupuesto ejercido con respecto a:			
	1998 ¹	2001 ¹	2 0 0 2		Asignado 2002		Real 2001 ²	Real 1998 ²
	Ejercido	Ejercido	Modificado	Ejercido	Absoluta	Relativa	Relativa	Relativa
Apozol	0	55,975	29,045	29,045	0	0.00%	-50.91%	100.00%
Apulco	0	46,542	30,917	30,917	0	0.00%	-37.15%	100.00%
Atolinga	0	31,783	18,525	18,525	0	0.00%	-44.86%	100.00%
Florencia de Benito Juárez	0	37,806	21,905	21,905	0	0.00%	-45.18%	100.00%
Calera	0	126,402	100,695	100,695	0	0.00%	-24.63%	100.00%
Cañitas de Felipe Pescador	0	62,063	40,345	40,345	0	0.00%	-38.50%	100.00%
Concepción del Oro	0	132,662	65,816	65,816	0	0.00%	-53.06%	100.00%
Cuauhtémoc	0	69,145	53,010	53,010	0	0.00%	-27.47%	100.00%
Chalchihuites	0	110,915	59,315	59,315	0	0.00%	-49.41%	100.00%
Fresnillo	0	1,179,076	745,400	745,400	0	0.00%	-40.19%	100.00%
García de la Cadena	0	28,620	14,203	14,203	0	0.00%	-53.05%	100.00%
Genaro Codina	0	98,554	58,815	58,815	0	0.00%	-43.54%	100.00%
Gral. Enrique Estrada	0	29,516	17,926	17,926	0	0.00%	-42.54%	100.00%
Gral. Francisco R. Murguía	0	228,125	111,695	111,695	0	0.00%	-53.68%	100.00%
Gral. Joaquín Amaro	0	23,590	12,537	12,537	0	0.00%	-49.72%	100.00%
Gral. Pánfilo Natera	0	182,878	106,349	106,349	0	0.00%	-44.98%	100.00%
Guadalupe	0	412,403	260,410	260,410	0	0.00%	-40.26%	100.00%
Huanusco	0	43,677	22,965	22,965	0	0.00%	-50.26%	100.00%
Jalpa	0	171,176	94,987	94,987	0	0.00%	-47.50%	100.00%
Jerez de García Salinas	0	300,569	177,319	177,319	0	0.00%	-44.19%	100.00%
Jiménez del Teul	0	85,939	61,469	61,469	0	0.00%	-32.33%	100.00%
Juan Aldama	0	120,523	69,663	69,663	0	0.00%	-45.32%	100.00%
Juchipila	0	64,427	42,233	42,233	0	0.00%	-37.98%	100.00%
Loreto	0	253,129	180,400	180,400	0	0.00%	-32.58%	100.00%
Luis Moya	0	61,435	37,463	37,463	0	0.00%	-42.31%	100.00%
Mazapil	0	347,594	210,548	210,548	0	0.00%	-42.69%	100.00%
Melchor Ocampo	0	60,751	25,389	25,389	0	0.00%	-60.46%	100.00%
Mezquital del Oro	0	35,875	18,817	18,817	0	0.00%	-50.38%	100.00%
TOTALES	0	4,401,150	2,688,161	2,688,161	0	0.00%	-42.22%	100.00%

¹ FUENTE: Cuentas Públicas de los Ejercicios Fiscales 1998 y 2001.

² Con la actualización de las cifras de ejercicios anteriores mediante el Índice Nacional de Precios al Consumidor se muestran variaciones relativas en términos reales.

RENDIMIENTOS FINANCIEROS DEL FONDO DE APORTACIONES PARA LA INFRAESTRUCTURA SOCIAL MUNICIPAL

MUNICIPIO	PRESUPUESTO				Variación del presupuesto ejercido con respecto a:			
	1998 ¹	2001 ¹	2 0 0 2		Asignado 2002		Real 2001 ²	Real 1998 ²
	Ejercido	Ejercido	Modificado	Ejercido	Absoluta	Relativa	Relativa	Relativa
Miguel Auza	0	140,519	76,497	76,497	0	0.00%	-48.50%	100.00%
Momax	0	23,702	13,356	13,356	0	0.00%	-46.69%	100.00%
Monte Escobedo	0	105,403	61,899	61,899	0	0.00%	-44.44%	100.00%
Morelos	0	39,220	24,362	24,362	0	0.00%	-41.23%	100.00%
Moyahua de Estrada	0	46,809	27,435	27,435	0	0.00%	-44.55%	100.00%
Nochistlán de Mejía	0	236,465	140,997	140,997	0	0.00%	-43.59%	100.00%
Noria de Ángeles	0	146,088	81,058	81,058	0	0.00%	-47.51%	100.00%
Ojocaliente	0	265,354	159,947	159,947	0	0.00%	-42.97%	100.00%
Panuco	0	110,674	67,798	67,798	0	0.00%	-42.04%	100.00%
Pinos	0	967,747	549,552	549,552	0	0.00%	-46.28%	100.00%
Río Grande	0	390,732	219,065	219,065	0	0.00%	-46.96%	100.00%
Saín Alto	0	199,320	110,938	110,938	0	0.00%	-47.34%	100.00%
El Salvador	0	60,976	42,240	42,240	0	0.00%	-34.46%	100.00%
Sombrerete	0	526,279	301,421	301,421	0	0.00%	-45.82%	100.00%
Susticacán	0	17,688	8,969	8,969	0	0.00%	-52.03%	100.00%
Tabasco	0	113,458	72,121	72,121	0	0.00%	-39.86%	100.00%
Tepechitlán	0	85,844	43,856	43,856	0	0.00%	-51.67%	100.00%
Tepetongo	0	73,475	43,416	43,416	0	0.00%	-44.10%	100.00%
Teul de González Ortega	0	74,404	42,389	42,389	0	0.00%	-46.10%	100.00%
Tlaltenango de Sánchez Román	0	229,372	124,751	124,751	0	0.00%	-48.55%	100.00%
Trancoso	0	89,232	63,242	63,242	0	0.00%	-32.95%	100.00%
Valparaíso	0	488,817	331,492	331,492	0	0.00%	-35.84%	100.00%
Vetagrande	0	37,201	30,232	30,232	0	0.00%	-23.12%	100.00%
Villa de Cos	0	327,575	182,282	182,282	0	0.00%	-47.36%	100.00%
Villa García	0	118,507	70,887	70,887	0	0.00%	-43.41%	100.00%
Villa González Ortega	0	111,914	53,632	53,632	0	0.00%	-54.66%	100.00%
Villa Hidalgo	0	190,362	99,857	99,857	0	0.00%	-50.37%	100.00%
Villanueva	0	258,873	159,216	159,216	0	0.00%	-41.81%	100.00%
Zacatecas	0	454,419	251,026	251,026	0	0.00%	-47.74%	100.00%
TOTAL HOJA 2	0	5,930,429	3,453,933	3,453,933	0	0.00%	-44.90%	100.00%
TOTAL GENERAL	0	10,331,579	6,142,094	6,142,094	0	0.00%	-43.76%	100.00%

¹ FUENTE: Cuentas Públicas de los Ejercicios Fiscales 1998 y 2001.

² Con la actualización de las cifras de ejercicios anteriores mediante el Índice Nacional de Precios al Consumidor se muestran variaciones relativas en términos reales.

RENDIMIENTOS FINANCIEROS DEL FONDO DE APORTACIONES PARA EL FORTALECIMIENTO DE LOS MUNICIPIOS

MUNICIPIO	PRESUPUESTO				Variación del presupuesto ejercido con respecto a:			
	1998 ¹	2001 ¹	2 0 0 2		Asignado 2002		Real 2001 ²	Real 1998 ²
	Ejercido	Ejercido	Modificado	Ejercido	Absoluta	Relativa	Relativa	Relativa
Apozol	0	37,481	17,059	17,059	0	0.00%	-56.94%	100.00%
Apulco	0	24,523	11,516	11,516	0	0.00%	-55.57%	100.00%
Atolinga	0	16,749	7,403	7,403	0	0.00%	-58.18%	100.00%
Florencia de Benito Juárez	0	21,882	10,109	10,109	0	0.00%	-56.29%	100.00%
Calera	0	151,841	73,819	73,819	0	0.00%	-54.01%	100.00%
Cañitas de Felipe Pescador	0	44,207	19,723	19,723	0	0.00%	-57.79%	100.00%
Concepción del Oro	0	60,981	27,142	27,142	0	0.00%	-57.89%	100.00%
Cuauhtémoc	0	53,565	25,050	25,050	0	0.00%	-55.76%	100.00%
Chalchihuites	0	62,453	27,603	27,603	0	0.00%	-58.19%	100.00%
Fresnillo	0	911,959	424,064	424,064	0	0.00%	-56.01%	100.00%
García de la Cadena	0	18,240	8,209	8,209	0	0.00%	-57.42%	100.00%
Genaro Codina	0	41,001	18,454	18,454	0	0.00%	-57.42%	100.00%
Gral. Enrique Estrada	0	27,302	12,696	12,696	0	0.00%	-56.01%	100.00%
Gral. Francisco R. Murguía	0	122,250	53,488	53,488	0	0.00%	-58.61%	100.00%
Gral. Joaquín Amaro	0	10,444	4,670	4,670	0	0.00%	-57.70%	100.00%
Gral. Pánfilo Natera	0	109,494	50,195	50,195	0	0.00%	-56.63%	100.00%
Guadalupe	0	521,319	252,412	252,412	0	0.00%	-54.19%	100.00%
Huanusco	0	27,492	12,159	12,159	0	0.00%	-58.16%	100.00%
Jalpa	0	119,610	54,317	54,317	0	0.00%	-57.04%	100.00%
Jerez de García Salinas	0	279,825	126,724	126,724	0	0.00%	-57.16%	100.00%
Jiménez del Teul	0	25,978	12,115	12,115	0	0.00%	-55.88%	100.00%
Juan Aldama	0	99,237	44,867	44,867	0	0.00%	-57.23%	100.00%
Juchipila	0	64,230	29,320	29,320	0	0.00%	-56.81%	100.00%
Loreto	0	194,251	92,389	92,389	0	0.00%	-55.00%	100.00%
Luis Moya	0	57,793	26,425	26,425	0	0.00%	-56.74%	100.00%
Mazapil	0	96,778	41,333	41,333	0	0.00%	-59.59%	100.00%
Melchor Ocampo	0	14,019	6,295	6,295	0	0.00%	-57.52%	100.00%
Mezquital del Oro	0	15,456	6,952	6,952	0	0.00%	-57.45%	100.00%
TOTALES	0	3,230,360	1,496,508	1,496,508	0	0.00%	-56.17%	100.00%

¹ FUENTE: Cuentas Públicas de los Ejercicios Fiscales 1998 y 2001.

² Con la actualización de las cifras de ejercicios anteriores mediante el Índice Nacional de Precios al Consumidor se muestran variaciones relativas en términos reales.

RENDIMIENTOS FINANCIEROS DEL FONDO DE APORTACIONES PARA EL FORTALECIMIENTO DE LOS MUNICIPIOS

MUNICIPIO	PRESUPUESTO				Variación del presupuesto ejercido con respecto a:			
	1998 ¹	2001 ¹	2 0 0 2		Asignado 2002		Real 2001 ²	Real 1998 ²
	Ejercido	Ejercido	Modificado	Ejercido	Absoluta	Relativa	Relativa	Relativa
Miguel Auza	0	107,977	50,153	50,153	0	0.00%	-56.06%	100.00%
Momax	0	15,385	6,749	6,749	0	0.00%	-58.50%	100.00%
Monte Escobedo	0	49,120	22,453	22,453	0	0.00%	-56.75%	100.00%
Morelos	0	48,024	22,576	22,576	0	0.00%	-55.53%	100.00%
Moyahua de Estrada	0	29,296	13,201	13,201	0	0.00%	-57.37%	100.00%
Nochistlán de Mejía	0	150,981	67,767	67,767	0	0.00%	-57.54%	100.00%
Noria de Ángeles	0	68,948	31,970	31,970	0	0.00%	-56.13%	100.00%
Ojocaliente	0	188,393	88,450	88,450	0	0.00%	-55.58%	100.00%
Panuco	0	69,902	32,366	32,366	0	0.00%	-56.20%	100.00%
Pinos	0	323,164	149,076	149,076	0	0.00%	-56.36%	100.00%
Río Grande	0	302,858	137,308	137,308	0	0.00%	-57.11%	100.00%
Saín Alto	0	107,044	48,080	48,080	0	0.00%	-57.51%	100.00%
El salvador	0	17,116	7,177	7,177	0	0.00%	-60.33%	100.00%
Sombrerete	0	319,723	142,681	142,681	0	0.00%	-57.78%	100.00%
Susticacán	0	6,981	3,115	3,115	0	0.00%	-57.79%	100.00%
Tabasco	0	78,762	36,291	36,291	0	0.00%	-56.41%	100.00%
Tepechitlán	0	45,776	20,764	20,764	0	0.00%	-57.09%	100.00%
Tepetongo	0	43,989	19,547	19,547	0	0.00%	-57.96%	100.00%
Teul de González Ortega	0	46,639	21,231	21,231	0	0.00%	-56.93%	100.00%
Tlaltenango de Sánchez Román	0	119,164	54,284	54,284	0	0.00%	-56.90%	100.00%
Trancoso	0	65,782	30,271	30,271	0	0.00%	-56.46%	100.00%
Valparaíso	0	179,313	81,112	81,112	0	0.00%	-57.20%	100.00%
Vetagrande	0	35,939	16,728	16,728	0	0.00%	-55.96%	100.00%
Villa de Cos	0	162,939	74,347	74,347	0	0.00%	-56.83%	100.00%
Villa García	0	70,966	33,425	33,425	0	0.00%	-55.44%	100.00%
Villa González Ortega	0	59,424	27,471	27,471	0	0.00%	-56.26%	100.00%
Villa Hidalgo	0	81,024	36,441	36,441	0	0.00%	-57.45%	100.00%
Villanueva	0	162,084	74,382	74,382	0	0.00%	-56.58%	100.00%
Zacatecas	0	615,250	286,740	286,740	0	0.00%	-55.91%	100.00%
TOTAL HOJA 2	0	3,571,963	1,636,156	1,636,156	0	0.00%	-56.66%	100.00%
TOTAL GENERAL	0	6,802,323	3,132,664	3,132,664	0	0.00%	-56.43%	100.00%

¹ FUENTE: Cuentas Públicas de los Ejercicios Fiscales 1998 y 2001.

² Con la actualización de las cifras de ejercicios anteriores mediante el Índice Nacional de Precios al Consumidor se muestran variaciones relativas en términos reales.

EROGACIONES ESPECIALES ENTREGADAS A LOS MUNICIPIOS

MUNICIPIO	PRESUPUESTO				Variación del presupuesto ejercido con respecto a:			
	1998 ¹	2001 ¹	2 0 0 2		Asignado 2002		Real 2001 ²	Real 1998 ²
	Ejercido	Ejercido	Modificado	Ejercido	Absoluta	Relativa	Relativa	Relativa
Apozol	0	0	190,719	190,719	0	0.00%	100.00%	100.00%
Apulco	0	0	308,609	308,609	0	0.00%	100.00%	100.00%
Atolinga	0	0	149,470	149,470	0	0.00%	100.00%	100.00%
Florencia de Benito Juárez	0	0	223,187	223,187	0	0.00%	100.00%	100.00%
Calera	0	0	407,668	407,668	0	0.00%	100.00%	100.00%
Cañitas de Felipe Pescador	0	0	182,688	182,688	0	0.00%	100.00%	100.00%
Concepción del Oro	0	0	267,388	267,388	0	0.00%	100.00%	100.00%
Cuauhtémoc	0	0	294,957	294,957	0	0.00%	100.00%	100.00%
Chalchihuites	0	0	266,465	266,465	0	0.00%	100.00%	100.00%
Fresnillo	0	0	2,243,256	2,243,256	0	0.00%	100.00%	100.00%
García de la Cadena	0	0	206,275	206,275	0	0.00%	100.00%	100.00%
Genaro Codina	0	0	250,443	250,443	0	0.00%	100.00%	100.00%
Gral. Enrique Estrada	0	0	173,526	173,526	0	0.00%	100.00%	100.00%
Gral. Francisco R. Murguía	0	0	298,696	298,696	0	0.00%	100.00%	100.00%
Gral. Joaquín Amaro	0	0	146,679	146,679	0	0.00%	100.00%	100.00%
Gral. Pánfilo Natera	0	0	303,550	303,550	0	0.00%	100.00%	100.00%
Guadalupe	0	0	1,300,259	1,300,259	0	0.00%	100.00%	100.00%
Huanusco	0	0	168,255	168,255	0	0.00%	100.00%	100.00%
Jalpa	0	0	436,746	436,746	0	0.00%	100.00%	100.00%
Jerez de García Salinas	0	0	978,699	978,699	0	0.00%	100.00%	100.00%
Jiménez del Teul	0	0	144,942	144,942	0	0.00%	100.00%	100.00%
Juan Aldama	0	0	354,746	354,746	0	0.00%	100.00%	100.00%
Juchipila	0	0	382,913	382,913	0	0.00%	100.00%	100.00%
Loreto	0	0	465,248	465,248	0	0.00%	100.00%	100.00%
Luis Moya	0	0	238,061	238,061	0	0.00%	100.00%	100.00%
Mazapil	0	0	344,555	344,555	0	0.00%	100.00%	100.00%
Melchor Ocampo	0	0	232,564	232,564	0	0.00%	100.00%	100.00%
Mezquital del Oro	0	0	213,487	213,487	0	0.00%	100.00%	100.00%
TOTALES	0	0	11,174,051	11,174,051	0	0.00%	100.00%	100.00%

¹ FUENTE: Cuentas Públicas de los Ejercicios Fiscales 1998 y 2001.

² Con la actualización de las cifras de ejercicios anteriores mediante el Índice Nacional de Precios al Consumidor se muestran variaciones relativas en términos reales.

EROGACIONES ESPECIALES ENTREGADAS A LOS MUNICIPIOS

MUNICIPIO	PRESUPUESTO				Variación del presupuesto ejercido con respecto a:			
	1998 ¹	2001 ¹	2 0 0 2		Asignado 2002		Real 2001 ²	Real 1998 ²
	Ejercido	Ejercido	Modificado	Ejercido	Absoluta	Relativa	Relativa	Relativa
Miguel Auza	0	0	256,686	256,686	0	0.00%	100.00%	100.00%
Momax	0	0	157,533	157,533	0	0.00%	100.00%	100.00%
Monte Escobedo	0	0	231,703	231,703	0	0.00%	100.00%	100.00%
Morelos	0	0	280,782	280,782	0	0.00%	100.00%	100.00%
Moyahua de Estrada	0	0	293,494	293,494	0	0.00%	100.00%	100.00%
Nochistlán de Mejía	0	0	484,352	484,352	0	0.00%	100.00%	100.00%
Noria de Ángeles	0	0	297,889	297,889	0	0.00%	100.00%	100.00%
Ojocaliente	0	0	410,815	410,815	0	0.00%	100.00%	100.00%
Panuco	0	0	163,502	163,502	0	0.00%	100.00%	100.00%
Pinos	0	0	759,862	759,862	0	0.00%	100.00%	100.00%
Río Grande	0	0	748,417	748,417	0	0.00%	100.00%	100.00%
Saín Alto	0	0	308,977	308,977	0	0.00%	100.00%	100.00%
El Salvador	0	0	199,063	199,063	0	0.00%	100.00%	100.00%
Sombrerete	0	0	914,546	914,546	0	0.00%	100.00%	100.00%
Susticacán	0	0	151,167	151,167	0	0.00%	100.00%	100.00%
Tabasco	0	0	307,969	307,969	0	0.00%	100.00%	100.00%
Tepechitlán	0	0	286,659	286,659	0	0.00%	100.00%	100.00%
Tepetongo	0	0	226,494	226,494	0	0.00%	100.00%	100.00%
Teul de González Ortega	0	0	208,404	208,404	0	0.00%	100.00%	100.00%
Tlaltenango de Sánchez Román	0	0	440,523	440,523	0	0.00%	100.00%	100.00%
Trancoso	0	0	155,635	155,635	0	0.00%	100.00%	100.00%
Valparaíso	0	0	625,153	625,153	0	0.00%	100.00%	100.00%
Vetagrande	0	0	218,657	218,657	0	0.00%	100.00%	100.00%
Villa de Cos	0	0	430,317	430,317	0	0.00%	100.00%	100.00%
Villa García	0	0	288,689	288,689	0	0.00%	100.00%	100.00%
Villa González Ortega	0	0	375,593	375,593	0	0.00%	100.00%	100.00%
Villa Hidalgo	0	0	452,625	452,625	0	0.00%	100.00%	100.00%
Villanueva	0	0	612,233	612,233	0	0.00%	100.00%	100.00%
Zacatecas	0	0	2,105,875	2,105,875	0	0.00%	100.00%	100.00%
TOTAL HOJA 2	0	0	12,393,614	12,393,614	0	0.00%	100.00%	100.00%
TOTAL GENERAL	0	0	23,567,665	23,567,665	0	0.00%	100.00%	100.00%

¹ FUENTE: Cuentas Públicas de los Ejercicios Fiscales 1998 y 2001.

² Con la actualización de las cifras de ejercicios anteriores mediante el Índice Nacional de Precios al Consumidor se muestran variaciones relativas en términos reales.

PROGRAMA ESPECIAL CARRETERO DE LOS MUNICIPIOS DE LA ENTIDAD

MUNICIPIO	PRESUPUESTO				Variación del presupuesto ejercido con respecto a:			
	1998 ¹	2001 ¹	2 0 0 2		Asignado 2002		Real 2001 ²	Real 1998 ²
	Ejercido	Ejercido	Modificado	Ejercido	Absoluta	Relativa	Relativa	Relativa
Apozol								
Apulco	0	0	774,194	774,194	0	0.00%	100.00%	100.00%
Atolinga								
Florencia de Benito Juárez	0	0	774,194	774,194	0	0.00%	100.00%	100.00%
Calera								
Cañitas de Felipe Pescador	0	0	774,193	774,193	0	0.00%	100.00%	100.00%
Concepción del Oro	0	0	774,193	774,193	0	0.00%	100.00%	100.00%
Cuahtémoc	0	0	774,193	774,193	0	0.00%	100.00%	100.00%
Chalchihuites	0	0	774,193	774,193	0	0.00%	100.00%	100.00%
Fresnillo								
García de la Cadena								
Genaro Codina	0	0	774,193	774,193	0	0.00%	100.00%	100.00%
Gral. Enrique Estrada								
Gral. Francisco R. Murguía	0	0	774,194	774,194	0	0.00%	100.00%	100.00%
Gral. Joaquín Amaro	0	3,498,937	4,000,000	3,856,256	143,744	3.59%	100.00%	100.00%
Gral. Pánfilo Natera	0	0	774,000	774,000	0	0.00%	100.00%	100.00%
Guadalupe								
Huanusco	0	0	774,194	774,194	0	0.00%	100.00%	100.00%
Jalpa								
Jerez de García Salinas								
Jiménez del Teul	0	0	774,193	774,193	0	0.00%	100.00%	100.00%
Juan Aldama	0	0	774,193	774,193	0	0.00%	100.00%	100.00%
Juchipila								
Loreto	0	0	774,000	774,000	0	0.00%	100.00%	100.00%
Luis Moya	0	0	774,194	774,194	0	0.00%	100.00%	100.00%
Mazapil	0	0	4,000,000	3,965,120	34,880	0.87%	100.00%	100.00%
Melchor Ocampo	0	1,602,927	4,000,000	3,999,976	24	0.00%	100.00%	100.00%
Mezquital del oro	0	3,485,937	4,000,000	4,000,000	0	0.00%	100.00%	100.00%
TOTALES	0	8,587,801	26,838,321	26,659,673	178,648	0.67%	100.00%	100.00%

¹ FUENTE: Cuentas Públicas de los Ejercicios Fiscales 1998 y 2001.

² Con la actualización de las cifras de ejercicios anteriores mediante el Índice Nacional de Precios al Consumidor se muestran variaciones relativas en términos reales.

PROGRAMA ESPECIAL CARRETERO DE LOS MUNICIPIOS DE LA ENTIDAD

MUNICIPIO	PRESUPUESTO				Variación del presupuesto ejercido con respecto a:			
	1998 ¹	2001 ¹	2 0 0 2		Asignado 2002		Real 2001 ²	Real 1998 ²
	Ejercido	Ejercido	Modificado	Ejercido	Absoluta	Relativa	Relativa	Relativa
Miguel Auza								
Momax								
Monte Escobedo	0	0	774,194	774,194	0	0.00%	100.00%	100.00%
Morelos	0	0	774,000	774,000	0	0.00%	100.00%	100.00%
Moyahua de Estrada								
Nochistlán de Mejía								
Noria de Ángeles	0	0	774,000	774,000	0	0.00%	100.00%	100.00%
Ojocaliente	0	0	774,194	774,194	0	0.00%	100.00%	100.00%
Panuco	0	0	774,191	774,191	0	0.00%	100.00%	100.00%
Pinos	0	0	774,194	774,194	0	0.00%	100.00%	100.00%
Río Grande	0	0	774,194	774,194	0	0.00%	100.00%	100.00%
Saín Alto	0	0	774,193	774,193	0	0.00%	100.00%	100.00%
El Salvador	0	3,500,000	4,000,000	3,997,967	2,033	0.05%	100.00%	100.00%
Sombrerete	0	0	774,193	774,193	0	0.00%	100.00%	100.00%
Susticacán	0	0	774,194	774,194	0	0.00%	100.00%	100.00%
Tabasco	0	0	774,193	774,193	0	0.00%	100.00%	100.00%
Tepechitlán	0	0	774,193	774,193	0	0.00%	100.00%	100.00%
Tepetongo	0	0	774,193	774,193	0	0.00%	100.00%	100.00%
Teul de González Ortega	0	0	774,193	774,193	0	0.00%	100.00%	100.00%
Tlaltenango de Sánchez Román								
Trancoso	0	0	774,193	774,193	0	0.00%	100.00%	100.00%
Valparaíso	0	0	774,000	774,000	0	0.00%	100.00%	100.00%
Vetagrande	0	0	774,000	774,000	0	0.00%	100.00%	100.00%
Villa de Cos	0	0	774,194	774,194	0	0.00%	100.00%	100.00%
Villa García	0	0	774,000	774,000	0	0.00%	100.00%	100.00%
Villa González Ortega	0	0	774,193	774,193	0	0.00%	100.00%	100.00%
Villa Hidalgo	0	0	774,193	774,193	0	0.00%	100.00%	100.00%
Villanueva								
Zacatecas								
TOTAL HOJA 2	0	3,500,000	20,257,092	20,255,059	2,033	0.01%	100.00%	100.00%
TOTAL GENERAL	0	12,087,801	47,095,413	46,914,732	180,681	0.39%	100.00%	100.00%

¹ FUENTE: Cuentas Públicas de los Ejercicios Fiscales 1998 y 2001.

² Con la actualización de las cifras de ejercicios anteriores mediante el Índice Nacional de Precios al Consumidor se muestran variaciones relativas en términos reales.

COMPARATIVO GRÁFICO DE LOS RECURSOS A MUNICIPIOS

MUNICIPIOS	IMPORTE	IMPORTE
TOTAL	1,528,187,632	100.0%
Fondo único	767,100,282	50.20%
Fondo III	369,468,743	24.18%
Fondo IV	311,861,452	20.41%
Rend. Fondo III	6,142,094	0.40%
Rend. Fondo IV	3,132,664	0.20%
Erog. Esp. Mpios.	23,567,665	1.54%
Prog. Esp. Carretero	46,914,732	3.07%

